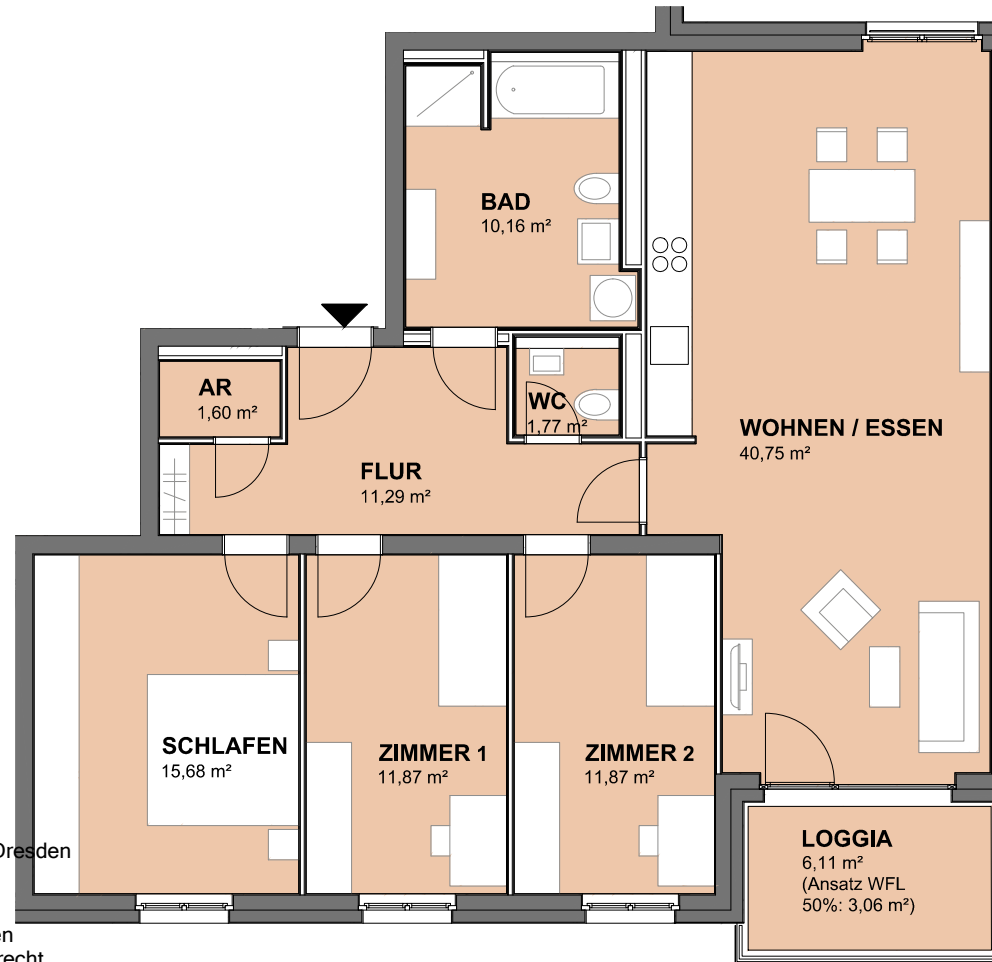


BA IV, Haus 3

WE 099, 3.OG

4-Raumwohnung

108,05 m²



Semperstraße 2b in 01069 Dresden



www.cosmo-dresden.de

Angegebene Wohnfläche bei Loggien/ Balkonen und Terrassen entsprechen bereits 50%. Grundrissplan ist nicht maßstabsgerecht, Irrtum vorbehalten, Prospekthaftung ausgeschlossen.

Achtung:

Alle Flächenangaben sind aus den Zeichnungen ermittelt und dienen nur zur Information.

Maßgebend für den Mietvertrag sind die nach Fertigstellung durch einen Vermesser tatsächlich aufgemessenen Wohnflächen.