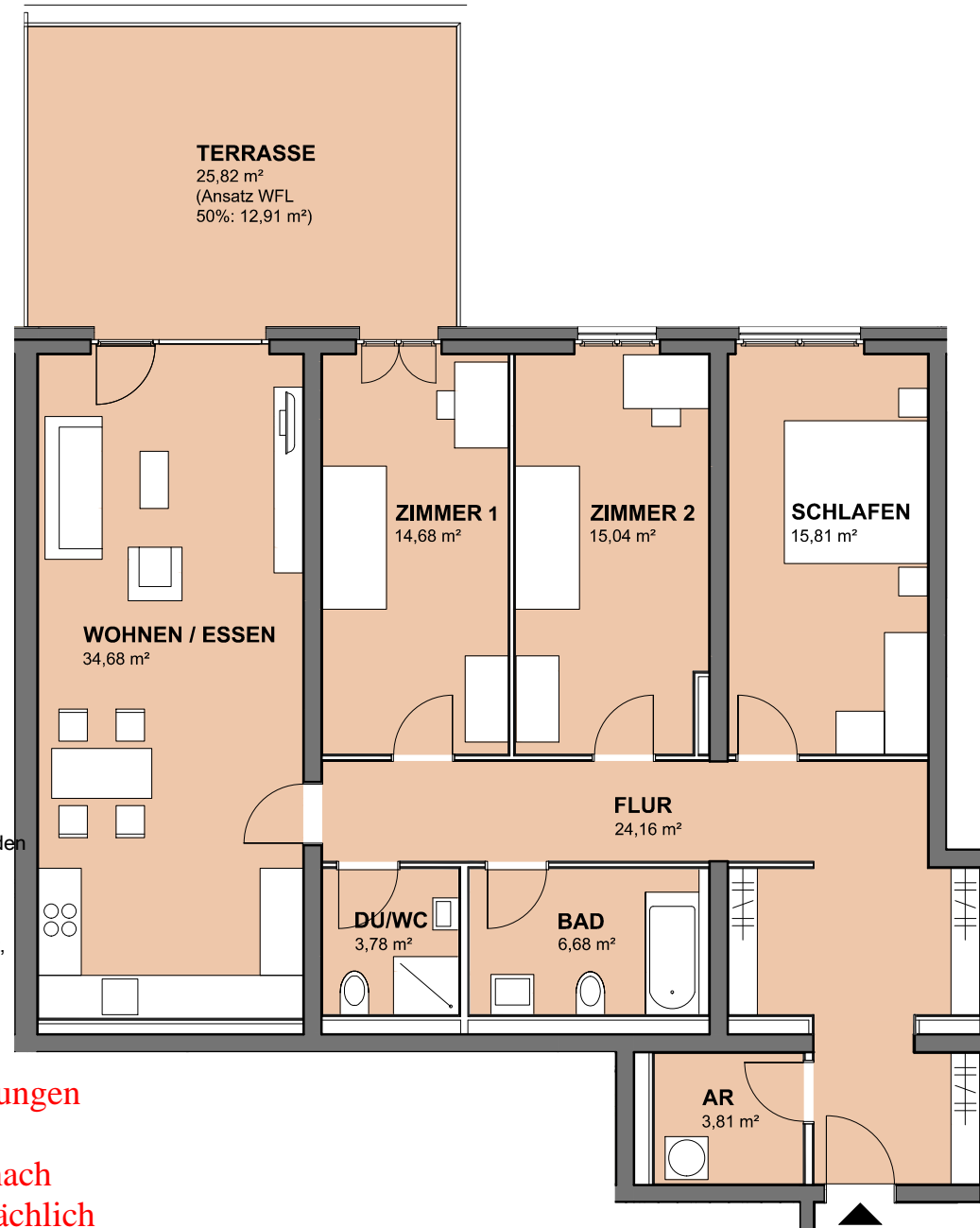


# BA II, Haus 2

WE 042, EG

4-Raumwohnung

131,55 m<sup>2</sup>



Semperstraße 2b in 01069 Dresden

[www.cosmo-dresden.de](http://www.cosmo-dresden.de)

Angegebene Wohnfläche bei Loggien/ Balkonen und Terrassen entsprechen bereits 50%. Grundrissplan ist nicht maßstabsgerecht, Irrtum vorbehalten, Prospekthaftung ausgeschlossen.

## Achtung:

Alle Flächenangaben sind aus den Zeichnungen ermittelt und dienen nur zur Information.

Maßgebend für den Mietvertrag sind die nach Fertigstellung durch einen Vermesser tatsächlich aufgemessenen Wohnflächen.